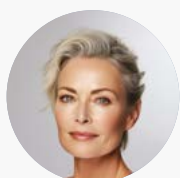




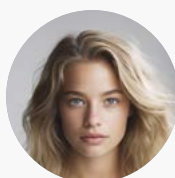
# A Ty? Jak widzisz swoją przyszłość?

**Prognozy nie pozostawiają złudzeń. Poziom emerytur w nadchodzących latach będzie znacząco niższy niż obecnie. Z czego to wynika?**

- **Starzejące się społeczeństwo** – w 2050 r. populacja 60+ ma stanowić aż 40% ludności w Polsce (szacunki GUS).
- **Spadający odsetek urodzeń** (niż demograficzny).



Więcej emerytów



Mniej osób pracujących



Emerytura z ZUS  
równa **25-35%**  
ostatniego wynagrodzenia

Źródło: ZUS

## Pracownicze Plany Kapitałowe – to się optaca!

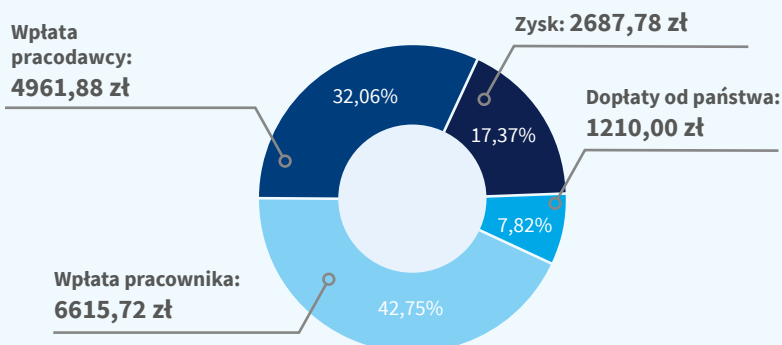
PPK to Twoje oszczędności z trzech źródeł, z których Ty finansujesz tylko jedno:

Twoja wpłata: 2%  
wynagrodzenia brutto

Wpłata pracodawcy: 1,5%  
Twojego wynagrodzenia brutto

Dopłaty od państwa:  
250 zł (wpłata powitalna)  
i 240 zł co rok (dopłata roczna)

## Oszczędności uczestnika PPK (w okresie od 1.01.2020 r. do 31.10.2024 r.)



Suma wpłat w PPK:  
**12 787,60 zł**

Wartość rachunku PPK:  
**15 475,38 zł**

Zysk z inwestycji w PPK:  
**2687,78 zł**

## Zalety PPK



Oszczędzasz na przyszłość z pomocą finansową pracodawcy oraz państwa.



Oszczędności w PPK są w 100% Twoją własnością i podlegają dziedziczeniu (możesz zdecydować, kto ma je odziedziczyć).



Środki możesz wykorzystać na zakup mieszkania lub budowę domu.



Do 25% środków możesz wypłacić w przypadku choroby.



### Kiedy najlepiej skorzystać ze środków z PPK?

Najlepiej po 60. roku życia (możesz wypłacić 25% swoich oszczędności jednorazowo a 75% w 120 miesięcznych ratach). Dzięki temu uzyskasz zwolnienie z podatku od zysków kapitałowych oraz brak potrąceń m.in. dopłat od państwa.



### A jeśli chciałbyś wypłacić pieniądze wcześniej?

Przed 60. rokiem życia możesz dokonać „zwrotu” – wiąże się to z przekazaniem 30% z sumy wpłat pracodawcy na konto ubezpieczonego w pierwszym filarze w ZUS. Zwrot oznacza również pomniejszenie oszczędności o dopłaty od państwa oraz zapłatę podatku od zysków kapitałowych.



### Codziennie masz dostęp do informacji o swoich środkach!

Wejdź na [in.pzu.pl](https://in.pzu.pl) i sprawdzaj wysokość swoich oszczędności 24 godz. na dobę, siedem dni w tygodniu. W jednym miejscu możesz śledzić wpłaty do PPK ze wszystkich źródeł finansowania oraz np. wprowadzać dane osób uprawnionych do dziedziczenia.



### Zrezygnowałeś? Zawsze możesz wrócić

Sprawdź u swojego pracodawcy, jakie warunki proponuje w PPK. Jeśli wypisałeś się z PPK – zawsze możesz wrócić. Wystarczy, że złożysz wniosek o przystąpienie.



Napisz do nas na:  
[ppk@pzu.pl](mailto:ppk@pzu.pl)



Infolinia PPK dla pracowników:  
**22 640 05 55**



[emeryturappk.pzu.pl](https://emeryturappk.pzu.pl)

Jest to informacja reklamowa. Przed podjęciem decyzji inwestycyjnych należy zapoznać się z prospektem informacyjnym oraz Dokumentem zawierającym kluczowe informacje (KID). Materiał jest skierowany do osób zatrudnionych w podmiotach zatrudniających, które zawarły umowę o zarządzanie PPK z PPK inPZU SFIO zarządzanym przez TFI PZU SA. Informacje o PPK są w „Regulaminie prowadzenia PPK przez PPK inPZU SFIO” dostępnym na [emeryturappk.pzu.pl](https://emeryturappk.pzu.pl). Inwestycje w fundusze inwestycyjne są obarczone ryzykiem inwestycyjnym. PPK inPZU SFIO ani TFI PZU SA nie gwarantują, że zrealizujesz założony cel inwestycyjny lub uzyskasz określony wynik inwestycyjny. Należy liczyć się z możliwością utraty wpłaconych środków. Wyniki inwestycyjne, które Fundusz osiągnął w przeszłości, nie są gwarancją ani obietnicą, że Fundusz osiągnie określone wyniki w przyszłości. Informacje o Funduszu oraz szczegółowy opis czynników ryzyka znajdziesz w prospekcie informacyjnym na [in.pzu.pl](https://in.pzu.pl). KID dostępne są na [in.pzu.pl](https://in.pzu.pl). Prospekt i KID są w języku polskim. Subfundusze Funduszu są zarządzane aktywnie. Inwestycja wiąże się z nabyciem jednostek uczestnictwa Funduszu, a nie aktywów będących jego własnością. Wartość aktywów netto subfunduszy Funduszu (a tym samym wartość jednostki uczestnictwa) może cechować się dużą zmiennością, ze względu na skład portfela inwestycyjnego i stosowane techniki zarządzania. Dane podane w materiale nie stanowią oferty w rozumieniu art. 66 Kodeksu cywilnego, jak również usługi doradztwa inwestycyjnego oraz udzielania rekomendacji dotyczących instrumentów finansowych lub ich emitentów w rozumieniu ustawy o obrocie instrumentami finansowymi, a także nie są formą świadczenia doradztwa podatkowego ani pomocy prawnej. TFI PZU SA podlega nadzorowi Komisji Nadzoru Finansowego. Towarzystwo Funduszy Inwestycyjnych PZU Spółka Akcyjna, Sąd Rejonowy dla m.st. Warszawy XIII Wydział Gospodarczy KRS, KRS: 0000019102, NIP 527-22-28-027, kapitał zakładowy: 15 013 000 zł wpłacony w całości, rondo Ignacego Daszyńskiego 4, 00-843 Warszawa, [in.pzu.pl](https://in.pzu.pl).