

INFORMACJA  
REKLAMOWA



# Pracownicze plany kapitałowe w PZU

OFERTA TFI PZU SA





# Spis treści

<b>I. Nasze doświadczenie</b>	str. 3
<b>II. Nasze wsparcie</b>	str. 4
1. Pomoc operacyjna i administracyjna	str. 5
2. Zawieranie umów	str. 5
3. Obsługa PPK	str. 6
4. Komunikacja z pracodawcą	str. 6
5. Udogodnienia dla pracowników	str. 8
6. Wsparcie w wypełnieniu obowiązków informacyjnych	str. 8
<b>III. Nasze kompetencje</b>	str. 9
1. Proces inwestycyjny	str. 9
2. Przebieg, nadzór i kontrola inwestycji	str. 9
3. Monitorowanie ryzyka	str. 10
4. Efektywność	str. 12
<b>IV. Zasady inwestowania i fundusze zdefiniowanej daty</b>	str. 13
<b>V. Koszty</b>	str. 14
<b>VI. Zniżki i promocje dla uczestników PPK</b>	str. 16



# I. Nasze doświadczenie

**Towarzystwo Funduszy Inwestycyjnych jest jedną z najstarszych w Polsce instytucji zarządzających aktywami klientów korporacyjnych i indywidualnych. Oferuje fundusze o różnorodnych strategiach inwestycyjnych: od tradycyjnych opartych na benchmarkach, po strategię w rodzaju global macro i absolute return.**

Od początku funkcjonowania Pracowniczych Planów Kapitałowych już prawie 100 tysięcy firm zdecydowało się zaufać TFI PZU SA, co czyni nas jednym z liderów rynku PPK. Ponadto jesteśmy nr 1 na rynku pracowniczych programów emerytalnych (PPE), gdzie zarządzamy 514 programami (stan na 31 grudnia 2021 r.), w tym dla największych pracodawców.

**W 2020 roku Towarzystwo Funduszy Inwestycyjnych PZU SA zdobyło tytuł „TFI Roku”.** Gazeta Giełdy i Inwestorów „Parkiet” nagrodziła TFI PZU SA za rozwój platformy inwestycyjnej inPZU oraz doskonałe wyniki funduszy dłużnych.

Dwa z nich – Fundusz PZU Papierów Dłużnych POLONEZ i PZU Dłużny Rynków Wschodzących – zdobyły statuetki „Złote Portfele” za wysokie stopy zwrotu, poziom aktywów i stabilność wyników.

**Ponadto w 2020 roku TFI PZU SA zostało uhonorowane przez niezależną firmę analityczną Analizy Online aż dwiema prestiżowymi statuetkami ALFY 2019.** Fundusze PZU Obligacji Krótkoterminowych i PZU Dłużny Aktywny zostały najwyżej ocenione w kategorii najlepszych funduszy dłużnych ze względu na ponadprzeciętną stopę zwrotu, jaką przyniosły inwestorom w 2019 roku.

TFI PZU SA jako pierwsze w Polsce zaoferowało w 2018 roku niskokosztowe autorskie fundusze pasywne inPZU SFIO. Celem tych funduszy jest uzyskanie stopy zwrotu na poziomie benchmarku/indeksu.

TFI PZU SA oferuje ponadto indywidualne konta emerytalne (IKE) i indywidualne konta zabezpieczenia emerytalnego (IKZE).





## II. Nasze wsparcie

Grupa PZU oferuje pracodawcom wszechstronne wsparcie na każdym etapie działań związanych z pracowniczymi planami kapitałowymi (PPK). Zapewnia kompleksową pomoc przy zawieraniu umów o zarządzanie i prowadzenie PPK oraz przy ich bieżącej obsłudze. Jest to o tyle istotne, że ustawa o PPK nakłada na pracodawców szereg obowiązków.

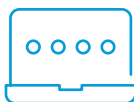
### dla pracowników



ponad

**400**

**oddziałów PZU  
w całej Polsce**



przyjazny  
dla użytkowników  
serwis **inPZU.pl**



nowoczesny  
serwis **e-PPK**



dedykowana infolinia  
**22 640 05 55**



dedykowana infolinia  
**22 640 06 22**

# 1. Pomoc operacyjna i administracyjna

**Grupa PZU zapewnia pracodawcom kompleksowe wsparcie, aby maksymalnie ułatwić im wdrożenie i obsługę PPK.**

**Pracodawca może skorzystać z pomocy:**

- zespołu ekspertów z wieloletnim doświadczeniem w obsłudze produktów emerytalnych dla klientów korporacyjnych,
- konsultantów infolinii pod numerem 22 640 06 22, którzy pomogą w zdalnym zawarciu umowy, udzielą informacji o PPK, a także zaoferują techniczne wsparcie przy korzystaniu z serwisu e-PPK lub zawrzeć umowę samodzielnie na stronie [www.ppk.pzu.pl](http://www.ppk.pzu.pl).

**Dodatkowo oferujemy:**

- portal dla pracodawcy: serwis e-PPK ([ppk.pzu.pl](http://ppk.pzu.pl)),
- portal dla pracownika: serwis inPZU.pl,
- portal wiedzy o PPK: [emeryturaPPK.pzu.pl](http://emeryturaPPK.pzu.pl),
- platformę e-learningową dla pracowników i pracodawcy.

**Dzięki serwisowi e-PPK pracodawca prosto i szybko:**

- zawrze umowy o zarządzanie i prowadzenie PPK,
- zgłosi pracowników do PPK,
- przekaże zbiorcze informacje o należnych wpłatach pracownika i pracodawcy,
- przyjmie i przekaże oświadczenia pracowników dotyczące uczestnictwa w PPK.

Zapewniamy bezpłatne wsparcie w obsłudze serwisu e-PPK, a także jego aktualizację.

## 2. Zawieranie umów

**Dzięki serwisowi e-PPK pracodawca zawrze umowy o zarządzanie i prowadzenie PPK online – prosto, szybko i wygodnie.**

**Wystarczy, że:**

- poda nr REGON pracodawcy oraz wskaże osobę będącą administratorem PPK u pracodawcy,
- wpisze w serwisie kod otrzymany SMS-em albo
- podpisze umowę w wersji papierowej i zamieści jej skan w e-PPK.

TFI PZU SA zweryfikuje i podpisze umowę o zarządzanie PPK, a następnie zgłosi ją do ewidencji PPK prowadzonej przez Polski Fundusz Rozwoju.



### 3. Obsługa PPK

**Serwis e-PPK umożliwia pracodawcom bieżącą obsługę PPK. Pozwala przekazywać online dane niezbędne do funkcjonowania PPK, a także współpracuje z systemami kadrowo-płacowymi pracodawców.**

**e-PPK pozwala sprawnie generować i przekazywać m.in.:**

- listy zatrudnionych,
- listy wpłat na rachunki uczestników PPK,
- raporty z wykonanych operacji,
- formularze dla pracowników, np.:
  - wnioski o zmianę danych adresowych, kontaktu elektronicznego oraz danych identyfikacyjnych pracowników,
  - deklaracje dotyczące wysokości wpłat dodatkowych do PPK,
  - oświadczenia o wznowieniu odprowadzania wpłat oraz zmiany wysokości wpłat,
  - oświadczenia o rezygnacji z dokonywania wpłat do PPK,
  - dodawanie oraz modyfikację uprawnień administratorów.

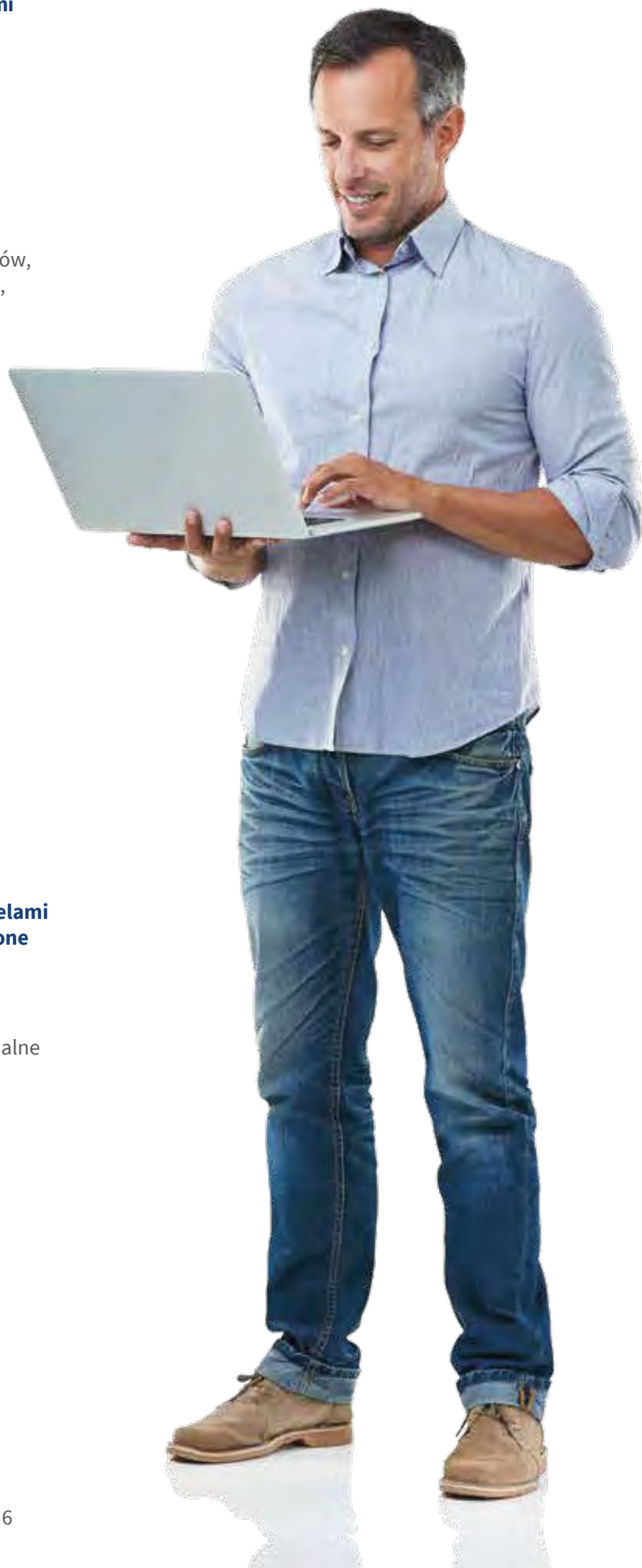
Serwis e-PPK obsługuje pliki w formacie csv, txt, xml, jak również w standardzie wypracowanym przez Grupę Projektową PPK współpracującą z Polskim Funduszem Rozwoju.


Umożliwiamy również zastosowanie komunikacji API mającej na celu bezpośrednią wymianę plików obsługowych PPK pomiędzy systemem kadrowym pracodawcy i systemem Agenta Transferowego. Agent Transferowy współpracuje przy testach i udziela pomocy/wsparcia przy wdrożeniu komunikacji API. Na dedykowanej stronie <http://www.pekao-fs.com.pl/pl/kontakt-erp/> znajduje się niezbędna dokumentacja.

### 4. Komunikacja z pracodawcą

**Proponujemy ponadto regularne spotkania z przedstawicielami zarządów, kadrą kierowniczą czy pracownikami, prowadzone przez Ekspertów ds. PPK (również w formie interaktywnych warsztatów).**

Nasi eksperci podsumują działalność funduszy i prześlą aktualne informacje o sytuacji na rynkach kapitałowych.



A woman with long brown hair and glasses is sitting at a wooden table in a cafe, looking at a smartphone. She is wearing a black shirt with a colorful floral pattern. The background is a dark wall with framed pictures and a warm light fixture.

Serwis **inPZU.pl**  
to przyjazna dla użytkownika  
platforma internetowa.  
Działa 24 godziny na dobę.  
Można z niej korzystać  
również na smartfonie.



## 5. Udogodnienia dla pracowników

**Do dyspozycji uczestników PPK oddajemy nowoczesny i przyjazny serwis inPZU.pl.**

**Za jego pośrednictwem pracownicy mogą m.in.:**

- sprawdzić stan swojego rachunku PPK,
- zmienić swoje dane osobowe,
- złożyć dyspozycje zamiany między subfunduszami lub zmienić alokację przyszłych wpłat,
- dokonać zwrotu z rachunku PPK lub wypłaty po 60. roku życia,
- wskazać osoby uprawnione.

Uczestnicy PPK mogą składać wybrane dyspozycje także w ponad 400 oddziałach PZU na terenie całego kraju oraz za pośrednictwem pracodawcy, jeśli wyrazi on na to zgodę.

Wypłaty, wypłaty transferowej oraz zwrotu można dokonać po spełnieniu warunków przewidzianych w ustawie o PPK.



**Ponadto TFI PZU SA zapewnia uczestnikom PPK:**

- materiały informacyjne o PPK,
- roczne raporty o oszczędnościach zgromadzonych na rachunku PPK.

## 6. Wsparcie w wypełnieniu obowiązków informacyjnych

**Oferujemy przygotowanie m.in.:**

- broszur informacyjnych,
- plakatów promujących PPK,
- animacji,
- kwartalnego newslettera „PPK Info”.

**Zapewniamy także:**

- cykl interaktywnych warsztatów dla HR (webinaria),
- certyfikowane szkolenia e-learningowe dla pracowników, potwierdzające przeprowadzenie akcji informacyjnej,
- dostęp do dedykowanej strony emeryturaPPK.pzu.pl, poświęconej PPK wraz z kalkulatorem emerytalnym.



# III. Nasze kompetencje

Mocną stroną TFI PZU SA jest multidyscyplinarność i elastyczność procesu inwestycyjnego. Mamy jeden z największych w Polsce zespołów zarządzających funduszami. Tworzą go osoby o dużym doświadczeniu i wiedzy z różnych obszarów inwestycyjno-ekonomicznych. Pełnią one funkcje zarządzających, analityków czy głównego ekonomisty. Większość z członków zespołu posiada tytuł doradcy inwestycyjnego, maklera papierów wartościowych lub zagraniczny certyfikat potwierdzający kompetencje (CFA, PRM, CAIA). Nasi eksperci pracują w pięciu biurach odpowiedzialnych za poszczególne produkty i strategie inwestycyjne: akcji notowanych, w tym produktów pasywnych replikujących zachowania indeksów, alokacji i instrumentów dłużnych, niepublicznych papierów dłużnych i inwestycji alternatywnych, sektora nieruchomości, zarządzania portfelami, a także w zespole analiz oraz w zespole tradingu.

## 1. Proces inwestycyjny

**Zgodnie z ustawą o PPK fundusze PPK inwestują w instrumenty dłużne oraz instrumenty udziałowe.**

TFI PZU SA oferuje produkt, który łączy aktywne poszukiwanie wartości dodanej (aktywna selekcja) z pasywnym zyskiwaniem ekspozycji na wybrane ryzyka (metody ilościowe). Metody ilościowe pozwalają nam również przedstawić klientowi ścieżkę optymalnej realokacji między poszczególne klasy aktywów w trakcie życia funduszu.

W przypadku aktywnego zarządzania portfelem proces przebiega dwustopniowo. Na poziomie makro („top down”) dominuje podejście zespołowe, w którym Komitet Inwestycyjny wypracowuje ramy strategii inwestycyjnej w okresach kwartalnych i dłuższych. Na poziomie taktycznym („bottom up”) znaczenia nabiera podejście indywidualne. Zarządzający o największej wiedzy i doświadczeniu z większą swobodą podejmują decyzje o charakterze krótkoterminowym w ramach przyznaných limitów inwestycyjnych. W zależności od rodzaju strategii inwestycyjnej dominuje podejście makro („top down”) lub mikro („bottom up”).

Od 2017 roku TFI PZU SA rozwija strategie wykorzystujące metody ilościowe, zarządzane zgodnie z autorskimi algorytmami replikacji indeksów rynkowych. Specjalnie stworzony zespół matematyków oraz ekonometryków odpowiada za odzwierciedlenie zachowania indeksów obligacyjnych oraz akcyjnych, krajowych i zagranicznych. W celu odwzorowania stóp zwrotu korzystamy z szeregu metod ilościowych, w tym z metod optymalnego doboru instrumentów finansowych w celu uzyskania podobnej ekspozycji na ryzyko rynkowe jak w indeksie (np. stratified sampling). Wszystko po to, aby minimalizować różnice pomiędzy wynikami portfela i benchmarku (tracking error).

W celu uzyskania dodatkowej stopy zwrotu, TFI PZU SA wykorzystuje strategie alternatywne, takie jak: strategie rynku nieruchomości, dług korporacyjny publiczny i niepubliczny, strategie global macro oraz private equity jako uzupełnienie portfela inwestycyjnego funduszy cyklu życia w ramach dopuszczalnych limitów inwestycyjnych. TFI PZU SA jako jedyne w Polsce posiada wieloletnie doświadczenie zdobyte w procesie zarządzania tego typu strategiami zarówno dla Grupy PZU, jak i klientów zewnętrznych.

## 2. Przebieg, nadzór i kontrola inwestycji

Proces inwestycyjny w TFI PZU SA jest bardzo efektywny dzięki wielostopniowemu nadzorowi.

**Za realizację procesu inwestycyjnego odpowiadają:**

- Zarząd,
- Komitet Inwestycyjny,
- Biuro Rynku Akcji,
- Biuro Alokacji i Instrumentów Dłużnych,
- Zespół Analiz,
- Zespół Tradingu,
- Biuro Inwestycji Strukturyzowanych,
- Biuro Sektora Nieruchomości,
- Biuro Ryzyka i Monitoringu,
- Biuro Nadzoru.





#### **Biuro Rynku Akcji**

Opracowuje strategie inwestycyjne dla poszczególnych portfeli i scenariusz dla rynku akcji. Na bieżąco zarządza portfelami, analizując kondycję spółek i sektorów oraz sytuację makroekonomiczną w krajach, w których dokonuje lokat. Ustala alokacje portfeli, a w ich ramach selekcje spółki realizacje transakcji. Monitoruje ustalone dla portfeli benchmarki, prowadzi i archiwizuje dokumentację transakcji oraz nadzoruje realizację zadań związanych z wykonywaniem praw korporacyjnych z akcji. W ramach Biura Rynku Akcji został utworzony Zespół Funduszy Indeksowych.



#### **Biuro Alokacji i Instrumentów Dłużnych**

Opracowuje strategie inwestycyjne dla poszczególnych portfeli i scenariusz dla rynku instrumentów dłużnych. Na bieżąco zarządza portfelami, analizując rynki finansowe oraz sytuację makroekonomiczną w krajach, w których dokonuje lokat.



#### **Biuro Zarządzania Portfelami**

Opracowuje strategie inwestycyjne dla poszczególnych portfeli ilościowych. Na bieżąco zarządza portfelami, analizując rynki finansowe oraz sytuację makroekonomiczną w krajach, w których dokonuje lokat. Monitoruje ustalone dla portfeli benchmarki oraz dokonuje selekcji instrumentów w ramach funduszy zgodnie z limitami określonymi w ich statutach.

Do oceny atrakcyjności inwestycyjnej akcji spółek krajowych i zagranicznych TFI PZU SA wykorzystuje zarówno własne analizy oraz wyceny, jak i zewnętrzne materiały analityczne i m.in. od 2019 r. TFI PZU SA współpracuje w tym zakresie z Goldman Sachs Asset Management.

Za wewnętrzne analizy i wyceny odpowiadają Główny Ekonomista TFI PZU SA, analitycy sektorowi rynku akcji oraz analitycy inwestycyjni rynku długu.

## **3. Monitorowanie ryzyka**

**W zakresie monitorowania ryzyka TFI PZU SA stosuje rygorystyczne zasady i procedury. Dotyczą one ryzyka o charakterze finansowym (ryzyko rynkowe, kredytowe czy płynności) oraz niefinansowym (ryzyko operacyjne, biznesowe czy powierniczo-inwestycyjne).**

**Przyjęta w TFI PZU SA polityka zarządzania ryzykiem ściśle określa:**



procesy, metody i procedury, które umożliwiają pomiar i zarządzanie ryzykiem,



podział obowiązków w zakresie zarządzania ryzykiem w TFI PZU SA,



zakres oraz warunki i częstotliwość sporządzania sprawozdań dotyczących zarządzania ryzykiem.

**Proces zarządzania każdym z ryzyk składa się z następujących etapów:**

- identyfikacja ryzyka,
- pomiar i ocena ryzyka,
- monitorowanie i kontrolowanie ryzyka,
- raportowanie,
- działania zarządcze.

Polityka TFI PZU SA w zarządzaniu ryzykiem precyzyjnie wyznacza działania na każdym etapie, a także określa rolę wszystkich jednostek organizacyjnych w tym procesie, a przede wszystkim: Rady Nadzorczej, Zarządu, Komitetu Inwestycyjnego, zarządzających funduszami i portfelami instrumentów finansowych, traderów oraz jednostek z tzw. drugiej linii obrony, jak Biuro Ryzyka i Monitoringu, Biuro Finansowe czy Biuro Nadzoru.

Za bieżące zarządzanie ryzykiem i jego monitoring odpowiada Biuro Ryzyka i Monitoringu, przygotowując codzienne raporty, a także miesięczne i kwartalne podsumowania.

Biuro Ryzyka i Monitoringu opiniuje także wnioski składane do Komitetów Inwestycyjnych, dzięki czemu możemy uwzględnić element ryzyka na stosunkowo wczesnym etapie.

Szybkiemu reagowaniu na zagrożenia służą również przyjęte w TFI PZU SA zasady, które zobowiązują poszczególne jednostki do raportowania incydentów ryzyka operacyjnego, a także monitorowania jego wskaźników. Raporty są cyklicznie przekazywane do Zarządu i Rady Nadzorczej TFI PZU SA.

**Fundusze zarządzane przez TFI PZU SA były wielokrotnie doceniane przez rynek i nagradzane za osiągnięte wyniki.**

W 2020 roku Towarzystwo Funduszy Inwestycyjnych PZU SA zdobyło tytuł „TFI Roku”. Gazeta Giełdy i Inwestorów „Parkiet” nagrodziła TFI PZU SA za rozwój platformy inwestycyjnej inPZU oraz doskonałe wyniki funduszy dłużnych. Dwa z nich – **Fundusz PZU Papierów Dłużnych POLONEZ i PZU Dłużny Rynków Wschodzących** – zdobyły statuetki „Złote Portfele” za wysokie stopy zwrotu, poziom aktywów i stabilność wyników. Ponadto TFI PZU SA zostało uhonorowane przez niezależną firmę analityczną Analizy Online aż dwiema prestiżowymi **statuetkami ALFY 2019**. Fundusze PZU Obligacji Krótkoterminowych i PZU Dłużny Aktywny zostały najwyżej ocenione w kategorii najlepszych funduszy dłużnych ze względu na ponadprzeciętną stopę zwrotu, jaką przyniosły inwestorom w 2019 roku. **W 2019 roku TFI PZU SA zajęło drugie miejsce w prestiżowym rankingu towarzystw funduszy inwestycyjnych przygotowanym przez dziennik Rzeczpospolita.** TFI poddane zostały szerokiej ocenie uwzględniającej m.in. wyniki funduszy inwestycyjnych oferowanych przez poszczególne TFI w okresie ostatnich 6, 12, 36 i 60 miesięcy.



**Tytuł TFI Roku w 2020  
nadany przez Gazetę Giełdy  
i Inwestorów „Parkiet”**



**Złote Portfele dla:**

**PZU Papierów Dłużnych POLONEZ  
i PZU Dłużny Rynków Wschodzących**

za wysokie stopy zwrotu, poziom  
aktywów i stabilność wyników  
w 2019 roku

**PZU Akcji Spółek Dywidendowych**  
za najlepszy fundusz akcyjny  
w 2016 roku

**PZU Papierów Dłużnych POLONEZ**  
za najlepszy fundusz papierów dłużnych  
w 2016 roku



**Invest Cuffs 2019  
dla**

**Fundusz  
inPZU Akcje Polskie**



**Alfa  
dla**

**PZU Obligacji Krótkoterminowych**  
Najlepszy fundusz polskich papierów skarbowych  
w 2019 roku

**PZU Dłużny Aktywny**  
Najlepszy fundusz polskich papierów skarbowych długoterminowych  
w 2019 roku

**PZU Zrównoważony**  
Najlepiej zarządzany fundusz w swojej klasie  
w 2016 roku

**PZU Papierów Dłużnych POLONEZ**  
Najlepiej zarządzany fundusz dłużnych papierów skarbowych  
w 2015 roku





## 4. Efektywność

**Naszą wizytówką są nasze wyniki:**

Fundusz	2020	2021
PPK inPZU 2025	+10,10%	-2,70%
PPK inPZU 2030	+14,00%	+2,09%
PPK inPZU 2035	+18,06%	+7,19%
PPK inPZU 2040	+18,06%	+7,70%
PPK inPZU 2045	+23,48%	+12,12%
PPK inPZU 2050	+23,00%	+11,97%
PPK inPZU 2055	+22,67%	+12,27%
PPK inPZU 2060	+22,29%	+12,49%

Fundusz PPK inPZU 2065 nie został zaprezentowany z powodu krótkiego okresu istnienia.

### Opis ryzyka

Korzyściom wynikającym z inwestowania środków w jednostki uczestnictwa funduszu PPK inPZU 2025, PPK inPZU 2030, PPK inPZU 2035, PPK inPZU 2040, PPK inPZU 2045, PPK inPZU 2050, PPK inPZU 2055, PPK inPZU 2060, PPK inPZU 2065 („Fundusz”) towarzyszą również ryzyka, w tym ryzyko nieosiągnięcia oczekiwanego zwrotu z inwestycji, ryzyko wystąpienia okoliczności, na które uczestnik Funduszu nie ma wpływu, np. likwidacja Funduszu (subfunduszu), a także ryzyko inflacji, ryzyko związane ze zmianami regulacji prawnych oraz ryzyko operacyjne. Wśród ryzyk związanych z inwestowaniem należy zwrócić szczególną uwagę na ryzyka dotyczące polityki inwestycyjnej, w tym ryzyko rynkowe, ryzyko kredytowe (w tym ryzyko rozliczenia), ryzyko związane z zawieraniem kontraktów pochodnych, ryzyko koncentracji oraz ryzyko utraty płynności. Ponadto dla konkretnych subfunduszy mogą występować specyficzne ryzyka właściwe tylko dla tych subfunduszy. Aby prawidłowo ocenić ryzyka wynikające z inwestowania środków w jednostki uczestnictwa funduszu PPK inPZU 2025, PPK inPZU 2030, PPK inPZU 2035, PPK inPZU 2040, PPK inPZU 2045, PPK inPZU 2050, PPK inPZU 2055, PPK inPZU 2060, PPK inPZU 2065, prosimy o zapoznanie się z polityką inwestycyjną, opisem ryzyk oraz opisem profilu inwestora, zawartymi w prospekcie informacyjnym Funduszu lub Kluczowych Informacjach dla Inwestorów (KII). W szczególności prosimy o zapoznanie się z rekomendacjami dotyczącymi minimalnego okresu inwestycji oraz profilem ryzyka i zysku zawartym w dokumencie KII.

## IV. Zasady inwestowania i fundusze zdefiniowanej daty



**Wpłaty pracowników i pracodawców do PPK są w całości inwestowane. Uczestnicy PPK nabywają jednostki uczestnictwa w tzw. subfunduszach zdefiniowanej daty. Funduszem stworzonym specjalnie dla PPK jest PPK inPZU Specjalistyczny Fundusz Inwestycyjny Otwarty (PPK inPZU SFIO).**

PPK inPZU SFIO oferuje 9 subfunduszy zdefiniowanej daty. Zmieniają one politykę inwestycyjną wraz z upływem czasu tak, aby z jednej strony dążyć do zwiększania wartości środków, a z drugiej – ograniczać ryzyko. Ryzyko jest związane z alokacją aktywów pomiędzy instrumenty finansowe o:

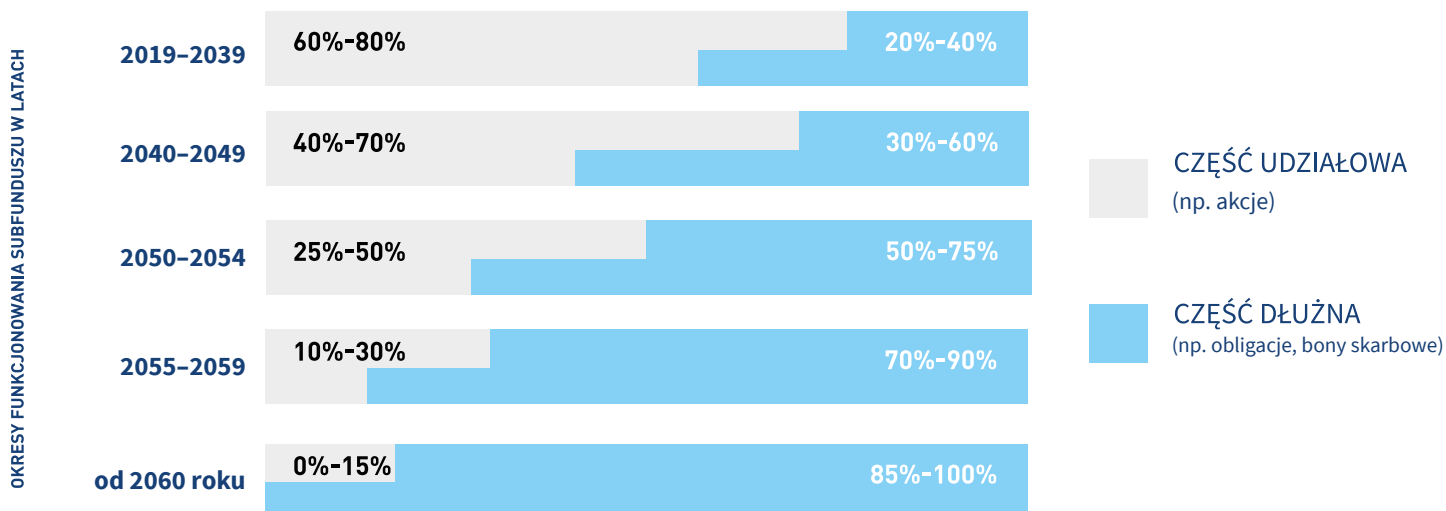
- wyższym poziomie ryzyka inwestycyjnego – są to instrumenty o charakterze udziałowym (jak akcje),
- niższym poziomie ryzyka inwestycyjnego – są to instrumenty o charakterze dłużnym (jak bony skarbowe, obligacje).

Każdy uczestnik PPK jest przypisany do określonego subfunduszu zgodnie z datą urodzenia.

Wraz z wiekiem oszczędzających spada procentowy udział bardziej ryzykownych instrumentów finansowych (jak akcje), a zwiększa się zaangażowanie w bezpieczniejsze instrumenty finansowe (jak obligacje i bony skarbowe).

Subfundusz	Data urodzenia uczestnika PPK
PPK inPZU 2025	przed 1968 rokiem
PPK inPZU 2030	w latach 1968–1972
PPK inPZU 2035	w latach 1973–1977
PPK inPZU 2040	w latach 1978–1982
PPK inPZU 2045	w latach 1983–1987
PPK inPZU 2050	w latach 1988–1992
PPK inPZU 2055	w latach 1993–1997
PPK inPZU 2060	w latach 1998–2002
PPK inPZU 2065	w latach 2003–2007

## Przykładowa zmiana alokacji aktywów w subfunduszu PPK inPZU 2060 w poszczególnych latach



Każdy uczestnik PPK może samodzielnie wybrać dowolny z subfunduszy, niezależnie od swojej daty urodzenia, jeśli złoży odpowiednią dyspozycję. Może się zdecydować na subfundusz z mniejszym albo większym ryzykiem inwestycyjnym.

## V. Koszty

**TFI PZU SA nie będzie pobierać żadnych opłat od:**



wpłat do PPK dokonywanych przez pracowników i pracodawców,



dopłat od państwa,



wypłat, zwrotów i transferów oszczędności do innych PPK,



zamian pomiędzy subfunduszami (w tym trzeciej zamiany i kolejnych w danym roku kalendarzowym).





## TFI PZU SA może pobierać wynagrodzenie:

- ✓ stałe za zarządzanie każdym z subfunduszy – w wysokości nie większej niż 0,5% wartości aktywów netto subfunduszu w skali roku,
- ✓ za osiągnięty wynik – w wysokości nie większej niż 0,1% wartości aktywów netto subfunduszu w skali roku. Wynagrodzenie to można pobierać pod warunkiem:
  - realizacji dodatniej stopy zwrotu subfunduszu za dany rok,
  - osiągnięcia na ostatni dzień wyceny w listopadzie w danym roku stopy zwrotu przez subfundusz na poziomie nie niższym niż 75% najwyższych stóp zwrotu funduszy tej samej zdefiniowanej daty,
  - osiągnięcia w danym roku stopy zwrotu przez subfundusz przewyższającej stopę referencyjną określoną przez rozporządzenie wydane na podstawie art. 49 ust. 13 ustawy o PPK.

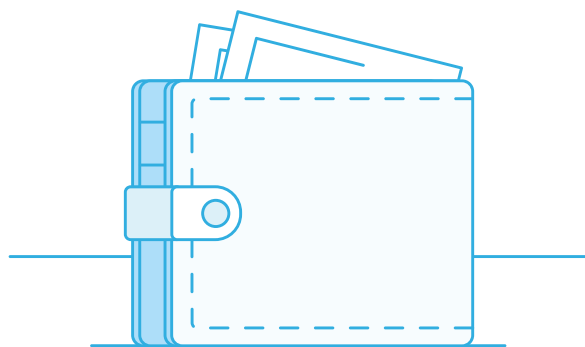
Wynagrodzenie za osiągnięty wynik nie będzie pobierane w okresie do końca roku kalendarzowego, w którym upływa termin 2 lat od dnia utworzenia danego subfunduszu.

## Opłaty za zarządzanie aktywami pobierane przez TFI PZU SA są jednymi z najniższych na rynku.

TFI PZU SA do czasu zmiany decyzji będzie pobierać wynagrodzenie stałe za zarządzanie w wysokości niższej niż określone w ustawie o PPK i statucie Funduszu, i nie wyższe niż:

Okres		Wysokość wynagrodzenia stałego za zarządzanie								
od	do	PPK inPZU 2025	PPK inPZU 2030	PPK inPZU 2035	PPK inPZU 2040	PPK inPZU 2045	PPK inPZU 2050	PPK inPZU 2055	PPK inPZU 2060	PPK in PZU 2065
2019	2024	0,22%	0,40%	0,44%	0,44%	0,45%	0,45%	0,45%	0,45%	0,45%
2025	2029		0,30%	0,40%		0,44%				
2030	2034		0,22%	0,30%	0,40%		0,44%			
2035	2039				0,30%	0,40%		0,44%		
2040	2044				0,22%	0,22%	0,30%		0,40%	0,44%
2045	2049		0,22%	0,22%			0,30%	0,40%		
2050	2054				0,22%	0,22%			0,22%	0,22%
2055	2059		0,22%	0,22%			0,30%	0,40%		
2060	2064									
2065										

Na dzień 30 czerwca 2021 r. fundusze zdefiniowanej daty zarządzane przez TFI PZU oraz Pekao TFI posiadały łącznie powyżej 15% wartości aktywów netto wszystkich funduszy zdefiniowanej daty. W związku z tym faktyczne wynagrodzenie za zarządzanie PPK inPZU SFIO uległo obniżeniu od dnia 1.10.2021. Informacja o aktualnie pobieranych opłatach za zarządzanie dostępna jest na stronie [www.emeryturaPPK.pzu.pl](http://www.emeryturaPPK.pzu.pl).



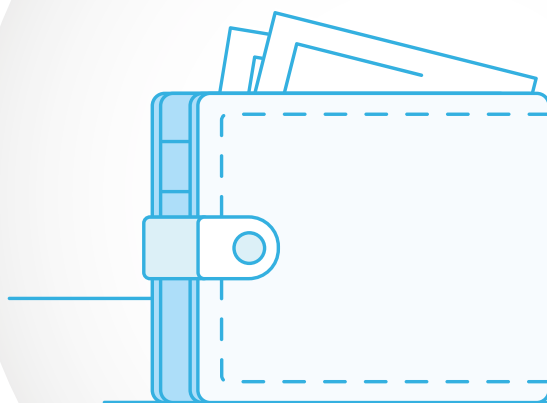


## **Zniżki i promocje**

Informacja dla pracowników,  
którzy oszczędzają w ramach  
PPK w TFI PZU SA

Zniżki nawet do 40% na inne ubezpieczenia w PZU, a także rabaty w popularnych sieciach handlowych i usługowych - oszczędzanie w ramach Pracowniczych Planów Kapitałowych (PPK) dodatkowe korzyści dla pracowników dołączających do grona klientów Grupy PZU.

Instrukcja do zasad korzystania  
z benefitów znajduje się na stronie:  
**[emeryturaPPK.pzu.pl/benefity](https://emeryturaPPK.pzu.pl/benefity)**



## Zniżki na ubezpieczenia



do 20% zniżki na nową polisę Autocasco

Zniżka dotyczy nowych umów AC dla samochodów osobowych lub ciężarowych o ładowności do 750 kg. Nie obejmuje pojazdów używanych w niestandardowy sposób, np. nauki jazdy, nie można jej zastosować w przypadku skorzystania ze zniżki promocyjnej, jeżeli składka za AC osiągnęła minimalny próg przewidziany taryfą PZU albo gdy nie pozwala na to historia ubezpieczeniowa klienta. O szczegóły oferty zapytaj pracowników oddziałów lub agentów PZU.



do 40% zniżki na nowe ubezpieczenie mieszkania lub domu

Zasady promocji „Badz z nami” znajdziesz w jej regulaminie na stronie [pzu.pl](https://pzu.pl)”



## Korzyści z udziału w Klubie „PZU Pomocni”



rabaty do 50% w popularnych sieciach handlowych, salonach usługowych i sklepach internetowych, będących partnerami Klubu „PZU Pomocni”

Do Klubu „PZU Pomocni” możesz, jako klient Grupy PZU, przystąpić na stronie internetowej [moje.pzu.pl](https://moje.pzu.pl). Szczegóły znajdziesz w regulaminie Klubu „PZU Pomocni” na [pzu.pl](https://pzu.pl).



## Nota prawna

Jest to informacja reklamowa. Przed podjęciem ostatecznych decyzji inwestycyjnych należy zapoznać się z prospektem informacyjnym oraz kluczowymi informacjami dla inwestorów (KII).

Ten materiał nie powinien być wystarczającą podstawą do podjęcia decyzji o skorzystaniu z usługi zarządzania pracowniczym planem kapitałowym (PPK) oferowanej przez TFI PZU SA. Informacje o PPK oferowanym przez TFI PZU SA zawarliśmy w „Regulaminie zarządzania pracowniczym planem kapitałowym przez PPK inPZU Specjalistyczny Fundusz Inwestycyjny Otwarty”.

Funkcjonalności serwisu e-PPK, w tym sposób zawierania umów, są opisane w „Regulaminie korzystania z serwisu e-PPK”, dostępnym na stronie [ppk.pzu.pl](http://ppk.pzu.pl). Funkcjonalności serwisu inPZU są opisane w „Regulaminie korzystania z serwisu inPZU” dostępnym na stronie [inPZU.pl](http://inPZU.pl). Komunikacja serwisu e-PPK z systemami kadrowo-płacowymi pracodawców zależy również od dostawców tych systemów. Wskazanie osoby uprawnionej do otrzymania oszczędności z PPK w razie śmierci uczestnika za pośrednictwem serwisu [inPZU.pl](http://inPZU.pl) wymaga również przesłania Funduszowi dyspozycji w formie pisemnej.

Inwestycje w fundusze inwestycyjne są obciążone ryzykiem inwestycyjnym. PPK inPZU SFIO ani TFI PZU SA nie gwarantują, że zrealizujesz założony cel inwestycyjny lub uzyskasz określony wynik inwestycyjny. Należy liczyć się z możliwością utraty wpłaconych środków. Wyniki inwestycyjne, które Fundusz osiągnął w przeszłości, nie są gwarancją ani obietnicą, że Fundusz osiągnie określone wyniki w przyszłości. Informacje o Funduszu oraz szczegółowy opis czynników ryzyka znajdziesz w prospekcie informacyjnym na [pzu.pl](http://pzu.pl). KII dostępne są na [pzu.pl](http://pzu.pl). Prospekt i KII są w języku polskim. Subfundusze Funduszu są zarządzane aktywnie. Wartość aktywów netto subfunduszy Funduszu (a tym samym wartość jednostki uczestnictwa) może cechować się dużą zmiennością, ze względu na skład portfela inwestycyjnego i stosowane techniki zarządzania. Subfundusze mogą lokować powyżej 35% wartości aktywów funduszu w papiery wartościowe emitowane, poręczane lub gwarantowane przez Skarb Państwa, Narodowy Bank Polski, państwa członkowskie Unii Europejskiej, państwa należące do OECD: Australia, Chile, Islandia, Izrael, Japonia, Kanada, Korea Południowa, Meksyk, Nowa Zelandia, Norwegia, Stany Zjednoczone Ameryki, Szwajcaria, Turcja, Zjednoczone Królestwo Wielkiej Brytanii i Irlandii Północnej, a także przez powiat lub gminę, miasto stołeczne Warszawa oraz Europejski Bank Odbudowy i Rozwoju i Europejski Bank Inwestycyjny.

Dane podane w materiale nie stanowią usługi doradztwa inwestycyjnego oraz udzielania rekomendacji dotyczących instrumentów finansowych lub ich emitentów w rozumieniu ustawy o obrocie instrumentami finansowymi, a także nie są formą świadczenia doradztwa podatkowego, ani pomocy prawnej. Nie mogą stanowić wystarczającej podstawy do podjęcia decyzji inwestycyjnych.

Rozdział „Zniżki i promocje” dotyczący zniżek i promocji, nie jest częścią oferty PPK prowadzonego przez PPK inPZU SFIO, zarządzany przez TFI PZU SA, tylko informacją na temat produktów i usług niezwiązanych z PPK, oferowanych przez spółki z Grupy PZU swoim klientom. TFI PZU SA nie oferuje w żaden sposób żadnych produktów lub usług opisanych w rozdziale „Zniżki i promocje” podmiotom zatrudniającym lub pracownikom podmiotu zatrudniającego ani nie pośredniczy w ich oferowaniu. Każda ze spółek z Grupy PZU niezależnie oferuje własne produkty i usługi lub produkty i usługi podmiotów, z którymi łączy je umowa pośrednictwa, w celu zwiększenia swojej sprzedaży i pozyskania nowych klientów dla swojej działalności. Organizatorem loterii promocyjnej jest TFI PZU SA. Szczegóły loterii znajdziesz na [emeryturaappk.pzu.pl](http://emeryturaappk.pzu.pl). Wszystkie produkty i usługi, o których mowa w rozdziale „Zniżki i promocje”, są przeznaczone wyłącznie dla pracowników, a żadna ze spółek z Grupy PZU nie oferuje ani nie udziela podmiotom zatrudniającym (pracodawcom) jakichkolwiek dodatkowych korzyści materialnych z tytułu zawarcia lub niewypowiedzenia z funduszem PPK inPZU SFIO umowy o zarządzanie PPK lub umowy o prowadzenie PPK.

Prawa autorskie do tego materiału przysługują TFI PZU SA. Wykorzystywanie go bez pisemnej zgody TFI PZU SA lub w sposób naruszający przepisy prawa autorskiego jest niedozwolone.

TFI PZU SA podlega nadzorowi Komisji Nadzoru Finansowego. Towarzystwo Funduszy Inwestycyjnych PZU Spółka Akcyjna, Sąd Rejonowy dla m.st. Warszawy XII Wydział Gospodarczy KRS, KRS: 0000019102, NIP 527-22-28-027, kapitał zakładowy: 13 000 000 zł wpłacony w całości, al. Jana Pawła II 24, 00-133 Warszawa, [pzu.pl](http://pzu.pl).

Materiał opracowany na dzień 25.04.2022 r.

Więcej informacji:

**[emeryturaPPK.pzu.pl](http://emeryturaPPK.pzu.pl)**

**22 640 06 22** (infolinia dla pracodawców)



# Dlaczego warto wybrać PZU?

Ponad  
**20 lat**

doświadczenia  
w zarządzaniu  
funduszami  
inwestycyjnymi

**34,8 mld zł**

wartość aktywów  
pod zarządzaniem  
TFI PZU



**I miejsce**

oraz nagroda  
„Byki i Niedźwiedzie”  
(03.2020) w kategorii TFI  
ROKU

**inPZU**

nowoczesna  
platforma  
inwestycyjna

**A-**

najwyższa wśród  
polskich firm ocena  
ratingowa S&P Global  
Ratings

Dane własne dotyczące spółek Grupy PZU, stan na 31 grudnia 2021 r.

**22 640 06 22 emeryturaPPK.pzu.pl**

Opłata zgodna z taryfą operatora

